



# Castelos

**PERCURSO INTERPRETATIVO  
ESTRELA GEOPARK**



  
**ESTRELA  
GEOPARK**

Os percursos interpretativos do Estrela Geopark constituem uma oportunidade para conhecer o território da serra da Estrela e partir à descoberta da especificidade da sua paisagem e de um património único capaz de nos guiar pelo melhor que esta montanha tem. O conjunto dos percursos interpretativos são uma forma de, interpretada ou livremente, conhecer melhor os recursos deste Geopark, constituindo autênticas viagens pelos castelos, pelos miradouros, pelo património religioso e industrial da Estrela, mas também viagens pela água e pelas marcas da última glaciação, visíveis nos setores mais elevados da serra da Estrela. Nos sete percursos disponíveis, descubra uma Estrela diferente e interprete o seu incontornável património, agora classificado pela UNESCO como Geopark Mundial.

### DESCRIÇÃO:

A paisagem da Estrela é um mosaico cultural, reflexo de uma ancestral relação entre o Homem e a Montanha. Deste trabalho contínuo, sobressaem alguns dos castelos mais emblemáticos deste território, marcas de outros tempos e que espelham uma arquitetura militar secular. Este percurso inicia-se na Cidade da Guarda, a 1056 metros de altitude, passando pela Vila de Celorico da Beira e pelas aldeias de Linhares da Beira e de Folgoso, já no concelho de Gouveia. Ao longo dos seus 43Km de percurso, destacam-se alguns locais de interesse geológico, permitindo explorar as duas histórias da Estrela, a geológica e a humana.

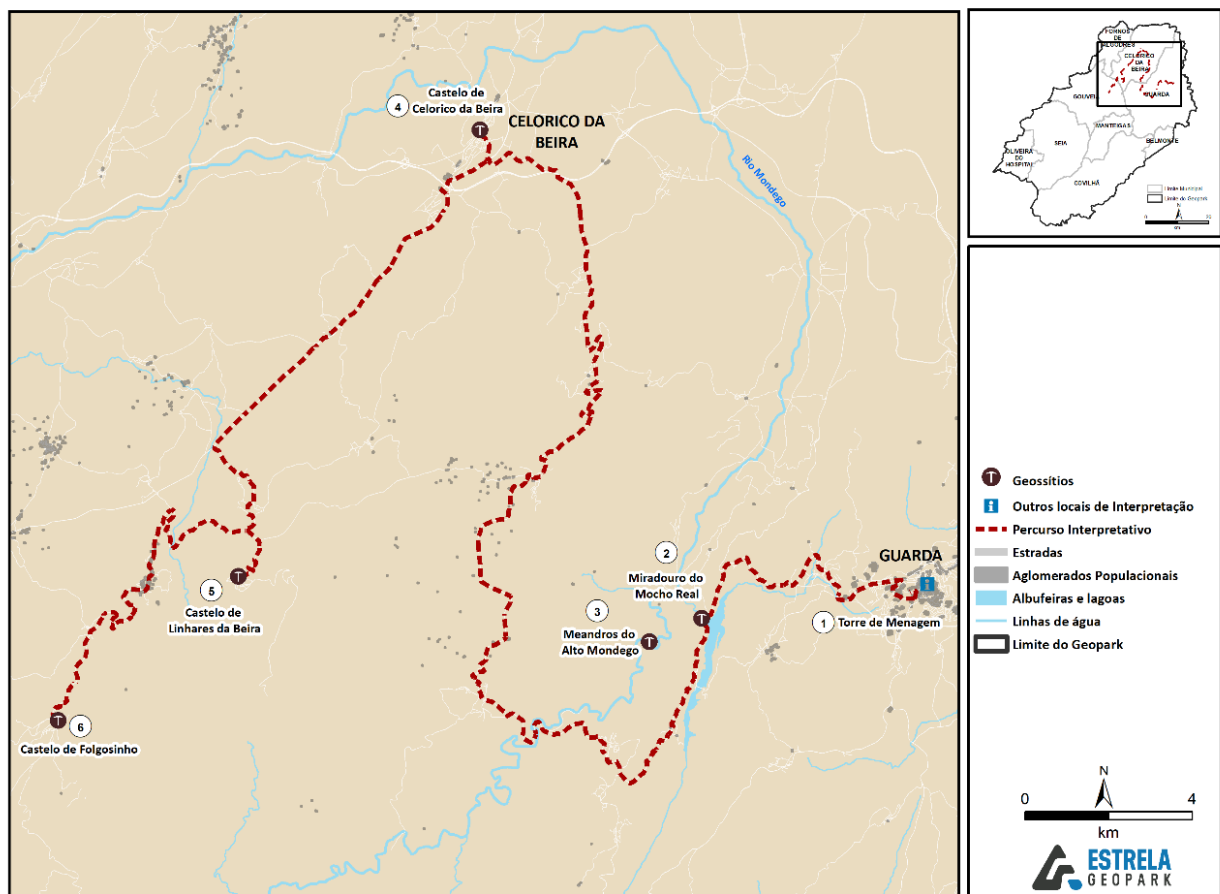


Figura 1. Percurso proposto.

**TIPO DE PERCURSO:** linear | **EXTENSÃO APROXIMADA:** 43 Km | **PONTO DE PARTIDA:** Torre de Menagem, Guarda | **PONTO DE CHEGADA:** Castelo de Fornos de Algodres

## 1. TORRE DE MENAGEM

Localizada na cidade da Guarda, a 1056 metros de altitude (ponto de maior altitude desta cidade), surge a Torre de Menagem. Esta torre, construída entre os séculos XII e XIII, é uma evidência de parte do Castelo que em tempos existiu na cidade da Guarda, do qual ainda restam partes da muralha que envolve a sua zona histórica. A Torre de Menagem terá feito parte da Alcáçova (estrutura militar e residencial), onde residiam o alcaide-mor e a família, servindo ainda de aquartelamento para a guarnição militar.



Figura 2. Vista da Torre de Menagem da Cidade da Guarda.

## 2. MIRADOURO DO MOCHO REAL

A 700 metros de altitude, o Miradouro do Mocho Real oferece-nos uma excelente panorâmica para o Vale do Alto Mondego, para a garganta fluvial da Ribeira do Caldeirão e para o plano de água da barragem com o mesmo nome. Deste ponto observamos as marcas da ação humana ao longo destes vales, os quais foram fortemente agricultados. Os aglomerados populacionais que se conseguem observar, testemunham esta relação entre o Homem, a geologia e a paisagem, ainda hoje evidente nas próprias construções, como é exemplo a aldeia de Vila Soeiro.



Figura 3. Vista para o Miradouro do Mocho Real e para o Vale do Mondego

### 3. MEANDROS DO ALTO MONDEGO

Este setor do Vale do Alto Mondego é caracterizado por um curso do rio ondulado, meandrizado e encaixado, ilustrando os processos de erosão fluvial. O traçado do Rio Mondego é fortemente influenciado pelas características geomorfológicas do terreno, sendo possível identificar diferentes tipos de rochas.



Figura 4. Meandros do Alto Mondego, vistos a partir da sua margem esquerda.

#### 4. CASTELO DE CELORICO DA BEIRA

O Castelo de Celorico da Beira, edificado a cerca de 809 metros de altitude, é um castelo de estilo medieval. A colina granítica na qual se encontra permite uma excelente vista para a “Plataforma do Mondego”. É possível também identificar a partir deste ponto a “Bacia de Celorico da Beira” bem como o limite meridional do “Planalto Central Português”, na direção de Fornos de Algodres.

#### 5. CASTELO DE LINHARES DA BEIRA

O Castelo de Linhares da Beira encontra-se instalado sobre um pequeno relevo granítico na encosta noroeste da serra da Estrela. Deste local observa-se a “Plataforma do Mondego”, uma zona aplanada que contacta com a Cordilheira Central Portuguesa, neste caso representada pela serra da Estrela, através de uma extensa zona de fratura correspondente à falha Seia-Lousã. Para lá da “Bacia do Mondego”, o relevo volta a acentuar-se, dando lugar ao limite meridional do “Planalto Central Português”.



Figura 5. Vista aérea do Castelo de Linhares da Beira.

#### 6. CASTELO DE FOLGOSINHO

Este Castelo é uma estrutura construída nos anos 40 do Séc. XX, que privilegia uma das mais belas vistas sobre a Vila de Folgoso e o vale rasgado por uma ribeira de água límpida. Este castelo em conjunto com o de Celorico da Beira e Linhares da Beira constituíam um triângulo defensivo na região. O filão de quartzo existente, com uma espessura de quase 10 metros, foi o local escolhido para a edificação do Castelo de Folgoso.



Figura 6. Castelo de Folgoso, erigido sobre o Filão de Quartzo.

## CONSIDERAÇÕES FINAIS

- O Percurso Interpretativo pode ser realizado com interpretação do Estrela Geopark ou de forma autónoma.
- Os percursos, quando interpretados pelo Estrela Geopark, serão acompanhados na íntegra, por pelo menos um técnico.
- Os horários são flexíveis, podendo alterar-se em função das indicações dos participantes e/ou em função do decorrer da própria visita.
- O percurso apresentado realiza-se em territórios de montanha, com as limitações associadas às condições meteorológicas e de acessibilidade. Neste sentido, devem ser tomadas as devidas precauções na escolha do período de visita, assim como no transporte utilizado.
- Apesar do percurso apresentado estar estruturado para um dia, poderemos desenvolver um percurso à medida, em função do tempo disponível para a realização do mesmo.
- Pese embora a ordem apresentada, o percurso pode ser realizado de forma inversa.
- Nos locais museológicos ou interpretativos aconselhamos a consulta do respetivo horário de funcionamento nos sites institucionais.
- Valor inclui seguro.
- O transporte e refeições são da responsabilidade dos participantes.
- Parceiros Estrela Geopark: consulte [www.geoparkestrela.pt/associacao/parceiros](http://www.geoparkestrela.pt/associacao/parceiros)
- **Para mais informações e/ou marcações contacte a Associação Geopark Estrela**

**Associação Geopark Estrela**  
Av. Dr. Francisco Sá Carneiro, nº50  
6300-559 Guarda

271 220 167  
[www.geoparkestrela.pt](http://www.geoparkestrela.pt) | [info@geoparkestrela.pt](mailto:info@geoparkestrela.pt)